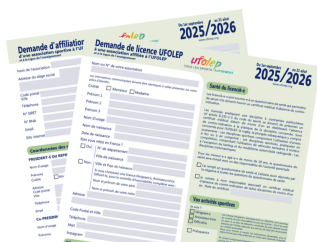




Vie sportive, vie fédérale



Affiliation et adhésion

Votre affiliation et vos prises de licences 25-26 sont déjà possibles sur [Affiligue](#).

Les modèles d'affiliation (+, pro...), d'adhésions et les tarifs sont conservés par rapport à la saison 24-25.

Tous les documents sont disponibles sur [le site du comité ICI](#)



Rendez-vous à la rentrée !

Rendez-vous sur zoom mardi 02 septembre à 19h00.

<https://us06web.zoom.us/j/86526843032>

Présentation des quelques évolutions et temps de questions / réponses.

Évènements du comité et des associations



Summer Tour 2025

Déjà **400 participants accueillis** depuis l'ouverture le 10 juillet et plus d'une centaine encore attendus d'ici le 31.

Escalade, baignade, mini-golf, tir-laser, Idance et bien d'autres ; un espace d'évasion et de jeu pour les enfants et jeunes, au cœur des Yvelines.

[Le Summer Tour 2025 en images c'est ICI](#)



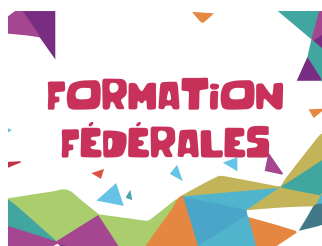
Marche active - septembre à décembre 2025

Les sorties de septembre à décembre 2025 sont programmées !

Première destination, la colline d'Elancourt jeudi 04 septembre.

[Retrouvez le programme de la rentrée ici](#)

Formations



Tronc Commun

Un Tronc Commun 1 est au programme de la rentrée sportive. Pour celles et ceux souhaitant débiter un parcours de formation UFOLEP : **Save the date** - rendez-vous le 04 octobre en visio. Les inscriptions seront ouvertes à la rentrée sur le site monespace.ufolep.org

Infos et campagnes pour le réseau



La Revue

La revue A Mon Rythme

Découvrez l'édition n°3 de la revue À Mon Rythme - ateliers de fin de saison et des vacances, une édition qui sent bon l'été !

[À retrouver sur le site du comité](#)

Merci aux partenaires du comité



Nous contacter

Comité Départemental UFOLEP 78
ERPD La Verrière
2, rue Georges Lapière - 78320 La Verrière

01 30 54 71 53
contact@ufolep78.org
<http://www.ufolep78.org>



Cet e-mail a été envoyé à contact@ufolep78.org Vous avez reçu cet email car vous vous êtes inscrit sur UFOLEP 78.

[Se désinscrire](#)

